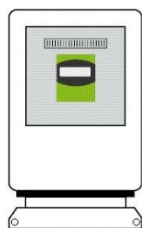


FAST EnergyCam

Datenblatt



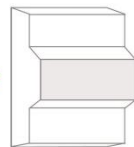
FAST EnergyCam liest Zählerstände mit Kamera und OCR (optical character recognition) und übermittelt die Daten drahtgebunden per Modbus oder M-Bus Protokoll.*



FAST EnergyCam



drahtgebunden
(Modbus, M-Bus;
RS232, RS485, USB)



Gateway



· TCP/IP
· GSM
· PLC
· LAN



Backend

Anwendungsbereiche

FAST EnergyCam ist die ideale Lösung zum Ablesen von Ferrariszählern sowie von vielen Wasserzählern und Ölzählern in Haushalt und Gewerbe*.



Ferrariszähler



Wasserzähler



Ölzähler

Bestellinformationen

- Art. Nr. 1003: EnergyCam
- Art. Nr. 1062: EC1 M-Bus Interface
- Art. Nr. 1064: EC1 RS 485 Interface
- Art. Nr. 1068: EC1 Interface Cable
- Art. Nr. 1063: EC1 USB Interface (zur Konfigurierung)
- Art. Nr. 2001 Ölähler Adapter
- Art. Nr. 2002: Wasserzähler Adapter 60/10 mm (für viele Hausanschlusszähler*)
- Art. Nr. 2011: Wasserzähler Adapter 60/4 mm (für viele Großwasserzähler*)
- Art. Nr. 2135: 3M VHB Ersatzreinigungstuch
- Art. Nr. 2139: 3M VHB Ersatzklebepad 30/20 mm

*Aktuelle Übersicht kompatibler Gateways und unterstützter Zähler: www.fastforward.ag/#Downloads



Technische Daten

Datenübertragung			
Protokolle	Modbus RTU oder M-Bus		
Schnittstellen	Platinen-Einschub für Communication Interfaces: Art. Nr. 1062 EC1 M-Bus Interface, Art. Nr. 1064 EC1 RS 485 Interface, Art. Nr. 1268 EC1 Interface Cable, Art. Nr. 1263 EC1 USB Interface (zur Konfigurierung)		
Elektrische Eigenschaften	EC1 M-Bus Interface Art. Nr. 1062	EC1 RS 485 Interface Art. Nr. 1064	EC1 Interface Cable Art. Nr. 1068
Stromversorgung	4,75 bis 24 V DC	4,75 bis 24 V DC	3,0 bis 3,6 V DC
Stromaufnahme	15-100 mA bzw. 3 µA Ruhestrom im Power-Down Modus		
Betriebsspannung	3,0 bis 3,6 V DC		
Ablesung			
Optik	Kameramodul mit Spiegeloptik und LED Beleuchtung zur Erkennung von mechanischen Rollenzählwerken bis 50mm Breite.		
Font	Weiße Ziffern auf schwarz oder schwarze Ziffern auf weiß; min. Ziffernhöhe 5 mm; bis zu 8 Stellen, davon bis zu 1 Nachkommastelle		
Genauigkeit	Der Zählerstand unterstützter Zähler wird mit einer Wahrscheinlichkeit von 99,6 % bei einer Genauigkeit von +/- 1 m ³ bzw. kWh erkannt		
Montage			
Befestigung	3M VHB 4932 Klebeband, 392 mm ² Klebefläche, rückstandsfrei ablösbar		
Benutzerschnittstellen			
Anzeige	7-Segment-LCD mit 8 Stellen		
Bedienung	Taster		
Allgemein			
Metrologie	Rückwirkungsfrei auf metrologische Eigenschaften des Zählers		
Betriebstemperatur	-10 bis +50 °C		
Schutzart	IP 40		
Konformität	CE		
Material / Gehäuse	Polycarbonat, PMMA		
Abmessungen H/B/T	Art. Nr. 1003: 55 x 47 x 15 mm; Art. Nr. 1062, 1063, 1064: 70 x 40 x 20 mm Kabellänge Art. Nr. 1062, 1063, 1064: 1,9m; Art. Nr. 1068: 2,0m		
Gewicht	Art. Nr. 1003: 27 g; Art. Nr. 1062: 53 g; Art. Nr. 1064: 54 g; Art. Nr. 1068: 20 g; Art. Nr. 1063: 48 g		