

FAST EnergyCam 2-Tariff Meter Adapter L-Shape

(Art.Nr.2008)

Quick Start Guide

1 - So funktioniert's

Der EnergyCam 2-Tariff Meter Adapter L-Shape ermöglicht die Installation aller EnergyCam Typen (Funk sowie drahtgebunden) auf 2-Tarif Zählern (HT/NT). Der Adapter dient als Montageunterstützung für das EnergyCam Gerät zur Ablesung des oberen Zählwerks (HT).

Diese Anleitung enthält alle Informationen zur Installation von Adapter und EnergyCam Gerät.

2 - Paket enthält

- 1) EnergyCam 2-Tariff Meter Adapter
- 2) 3M Ersatzklebepad
- 3) Quick Start Guide (dieses Dokument)

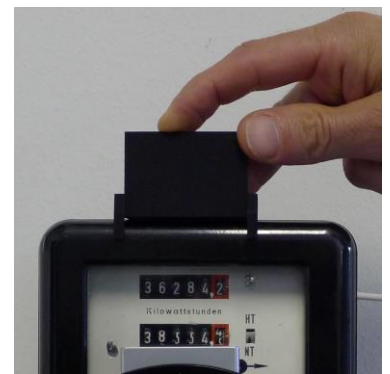
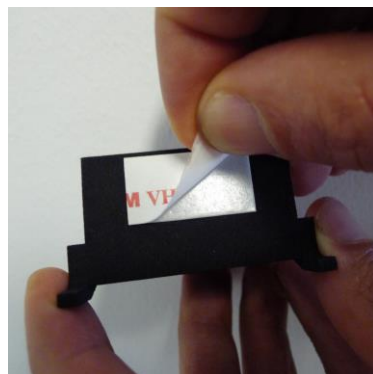
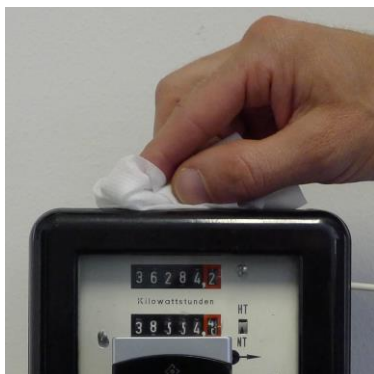


3 - Installation

So installieren Sie Ihren EnergyCam 2-Tariff Meter Adapter:

1 Adapter auf Zähler installieren

Reinigen Sie die Oberseite des Zählers mit einem EnergyCam 3M Reinigungstuch. Entfernen Sie die Schutzfolie vom Klebepad des Adapters. Kleben Sie den Adapter mittig oberhalb des Zählwerks auf die Oberseite des Zählers



2 EnergyCam installieren

Installieren Sie EnergyCam über Kopf auf dem Zähler und kleben Sie das Gerät dabei auf den installierten Adapter. Nähere Informationen finden Sie im EnergyCam Handbuch oder im Quick Start Guide Ihres EnergyCam Geräts.



4 - Technischer Support

Bei allen Problemen oder Fragen rund um EnergyCam sind wir für Sie da:

Sie erreichen uns Montags bis Freitags von 09:00 bis 17:00 Uhr.

Tel: +49 (0)89-540-40-100

www.fastforward.ag/support

FAST FORWARD AG Rüdeshheimer Straße 11, D-80686 München